

INGENIERÍA MECATRÓNICA

Facultad de Ingeniería

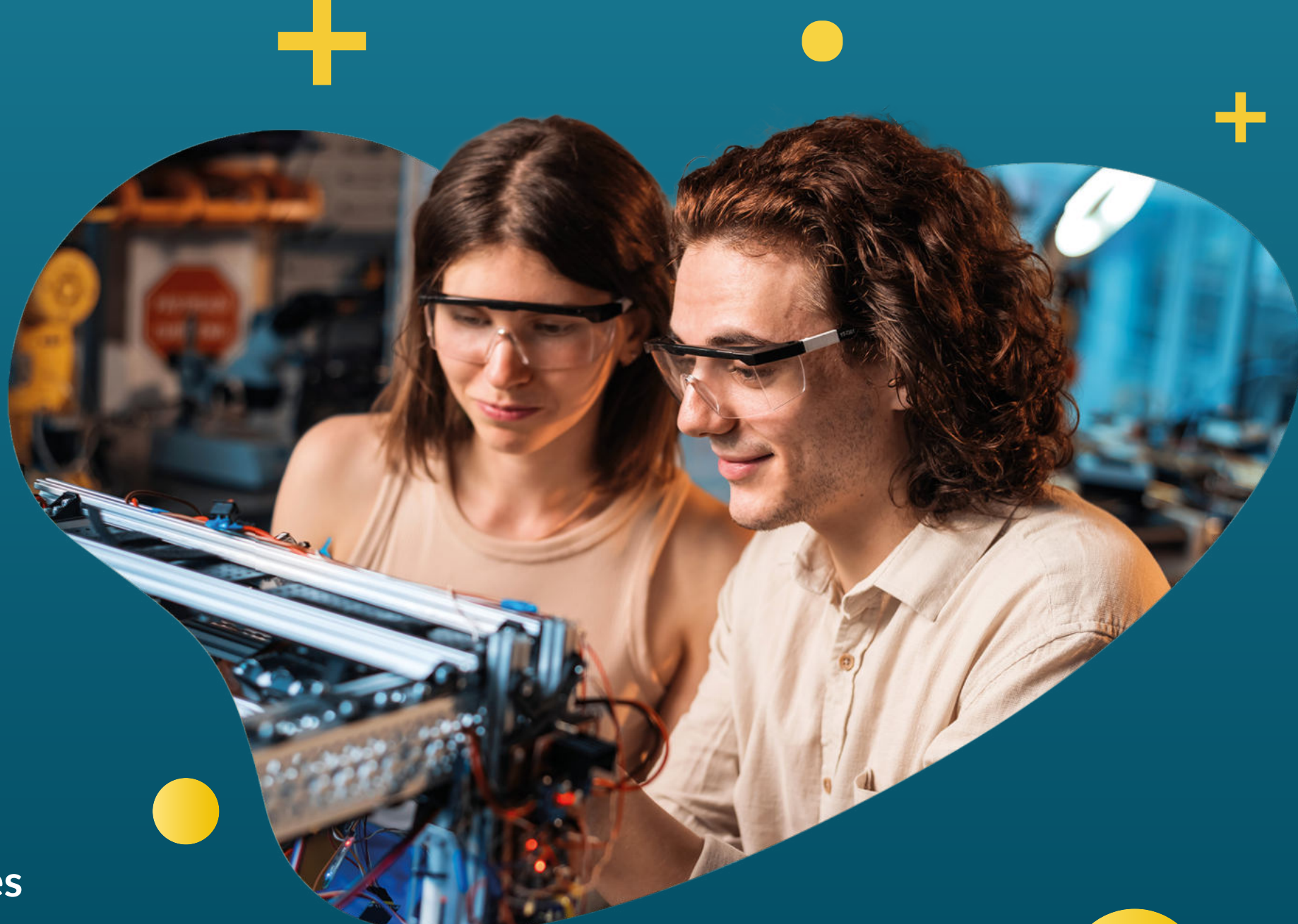
Título que otorga:

Ingeniero(a) Mecatrónico

> Modalidad:
Presencial - Bogotá D.C.

> Duración:
9 semestres

> Registro Calificado Res. Bogotá
No. 24806 - 19/12/2023



Descripción del programa

El programa de ingeniería mecatrónica integra tecnologías para atender las necesidades del sector productivo, preparando profesionales con capacidades para implementar o desarrollar sistemas mecatrónicos involucrados en procesos, productos y servicios, que permitan mejorar la productividad, competitividad y el bienestar humano.



Perfil del aspirante

Si tu pasión es la ingeniería y eres innovador y creativo para diseñar aplicaciones industriales que involucren robótica, inteligencia artificial, sistemas mecánicos, electrónicos y control, la ingeniería mecatrónica es tu mejor decisión.



Nuestros egresados podrán desempeñarse como:

El egresado tendrá la capacidad de aplicar sus conocimientos en el desarrollo tecnológico para la industria farmacéutica, hidrocarburos, alimentos, aeronáutica, automotriz, instrumentación, robótica, energías y del plástico, entre otros. El egresado se puede desempeñar en cargos tales como: director de departamento de diseño, director de ingeniería, jefe de proyectos tecnológicos, gerente de tecnología, gerente de innovación y tecnología, gerente de desarrollo, jefe de diseño mecatrónico, ingeniero de desarrollo, programador de dispositivos industriales, jefe de sistemas y programación, ingeniero de supervisión y control de procesos.

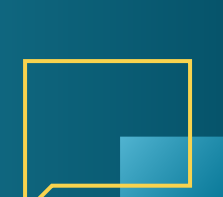


Becas

Para consultar por nuestras becas, contáctate con la Dirección de Bienestar Universitario
Tel: 348 8000 Ext. 1304 - 1306
Correo: apoyoestudiantes@lasalle.edu.co

[Conoce más aquí →](#)

Beneficios



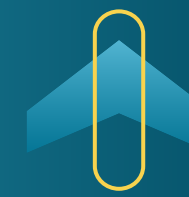
> Prácticas profesionales y proyección social



> Internacionalización (Summer Academy, semana de inglés, movilidad)



> Actividades de formación integral
> Salidas de campo y visitas industriales



> Planta altamente calificada
> Diferentes modalidades de grado

Doble programa

Se realiza doble programa con todos los programas de la facultad de ingeniería de la Universidad de La Salle.



Financiación

Crédito directo con la universidad 100% en línea

[Conoce más aquí →](#)

También contamos con diferentes convenios de financiación según tu interés:

- > Icetex
- > Bancoomeva
- > Fincomercio
- > Sufi- Bancolombia
- > Financiar

Internacionalización

Podrás cursar hasta dos semestres en universidades internacionales y nacionales de alto nivel y en especial con las 64 universidades de la Red IALU (International Association La Salle Universities)

Plan de estudios

Semestre 1

	Créditos
Cálculo diferencial	4
Lógica de programación I	2
Ingeniería en contexto y desarrollo sostenible	2
Expresión gráfica y geometría descriptiva	3
Habilidades básicas I	3
Identidad Lasallista	2
Total de Créditos	16

Semestre 2

	Créditos
Cálculo integral	3
Física mecánica	4
Álgebra lineal	3
Lenguaje de programación I	3
Electiva Interdisciplinar I	2
Humanidades I	2
Total de Créditos	17

Semestre 3

	Créditos
Cálculo vectorial	3
Electromagnetismo	4
Circuitos eléctricos	3
Programación aplicada	3
Microcontroladores	2
Humanidades II	2
Total de Créditos	16

Semestre 4

	Créditos
Ecuaciones diferenciales	3
Estadística	3
Electrónica analógica	3
Termodinámica	3
Proyectos integradores I	2
Cultura religiosa I	2
Total de Créditos	16

Semestre 5

	Créditos
Sistemas embebidos	3
Mecánica de fluidos	3
Análisis de señales	3
Neumática e hidráulica	2
Materiales y fundamentos de diseño	3
Cultura religiosa II	2
Total de Créditos	16

Semestre 6

	Créditos
Sistemas de fabricación	3
Redes industriales	3
Sistemas mecatrónicos	2
Instrumentación industrial	3
Tecnologías para automatización	3
Proyectos integradores II	2
Total de Créditos	16

Semestre 7

	Créditos
Robótica industrial	3
Control de sistemas mecatrónicos	3
Electrónica industrial	3
Formulación y evaluación de proyectos	3
Electiva Interdisciplinar II	3
Total de Créditos	15

Semestre 8

	Créditos
Artificial intelligence	3
Control de procesos mecatrónicos	3
Diseño mecatrónico	3
Electiva disciplinar I	3
Modalidad de trabajo de grado I	2
Ética general	2
Total de Créditos	16

Semestre 9

	Créditos
Industry of new technologies	3
Manufactura flexible	3
Electiva disciplinar II	3
Electiva disciplinar III	3
Modalidad de trabajo de grado II	2
Ética en las profesiones	2
Total de Créditos	16



www.lasalle.edu.co

Más información:

Correo de contacto: imecatronica@lasalle.edu.co
PBX: 353 53 60 Ext : 2522, 2523 y 2524
Cel : 318 712 1443

unisallecol

@unisalle

@unisallecol

Educamos para pensar, decidir y servir

Acreditación Institucional
DE ALTA CALIDAD

SENIOR LA PRIMERIA UNIVERSIDAD
en América Latina con Acreditación
de Procesos de Internacionalización
ECA

QS WORLD UNIVERSITY RANKINGS